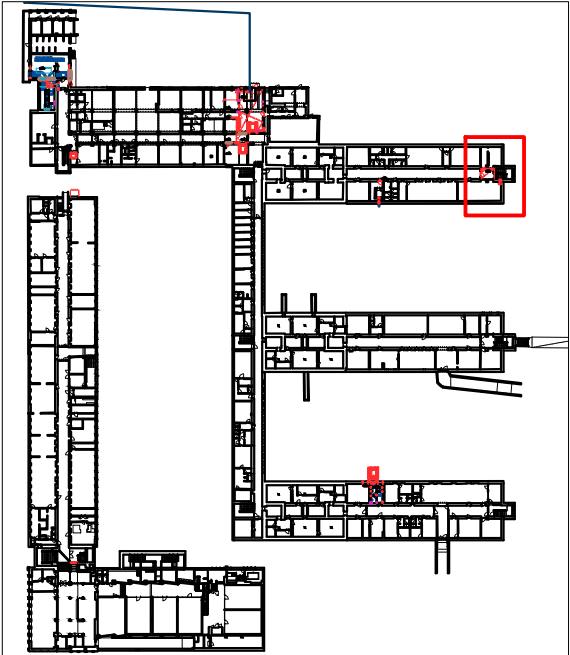


- Legenda materiálů:
- stávající konstrukce
 - bourané konstrukce
 - specifikace bourání
 - sv.v.k.3100mm
 - světlá výška od čisté podlahy k čisté nosné konstrukci stropu
 - geometrie prostupů ZTI
 - nové konstrukce:
 - beton prostý
 - železobeton
 - zdivo z keramických příček 14 P+D
 - zdivo z keramických tvárnic tl.200mm
 - zdivo z keramických tvárnic tl.250mm
 - zdivo z keramických tvárnic tl.300mm
 - zdivo z keramických tvárnic tl.480mm
 - SDK předstěna s EI45 z obou stran
 - SDK ke ostatní doplňkové
 - SDK tl.100mm
 - SDK tl.150mm
 - SDK tl.100mm s PO EI30DP1
 - SDK tl.100mm s PO EI60DP1
 - SDK tl.100mm s PO EI45DP1
 - SDK tl.150mm s PO EI45DP1
 - TI EPS
 - TI XPS
 - TI minerální vlna

TABULKA dotčených MÍSTNOSTÍ							
číslo	účel	výměra	podlaha	označení podlahy	stěny	strop	poznámky
1NP							
SO 11							
O.C.01	Chodba	177.26	stávající povrch	P8.01	stávající povrch	stávající povrch	
O.C.02	Schodiště	27.29	stávající povrch	P11.01	stávající povrch	stávající povrch	
O.C.20	Šatna	23.51	stávající povrch	P11.01	stávající povrch	stávající povrch	
<div>Název projektu:<div>Celouniverzitní centrum TV pro studenty SSP - vertikální mobilita studentů se SP</div><div>Univerzita Karlova, Fakulta tělesné výchovy a sportu, José Martího 269/31, 162 52 - Praha 6 – Veleslavín katastrální území Veleslavín 729353, parc. č. 302/28, 302/7</div></div>							
<div>Stavebník:<div>Univerzita Karlova, Fakulta tělesné výchovy a sportu José Martího 269/31, 162 52 - Praha 6 - Veleslavín IČO: 00216208</div></div>							
<div>Generální projektant:<div>DPU Revit s.r.o. Běchovická 701/26, Strašnice (Praha 10) 100 00 Praha, IČO: 28711335</div></div> <div>Koordinátor projektu:<div>Tomáš Richter tel.: +420 725 724 895 tomas.richter@dpurevit.cz</div></div>							
<div>Projektant části:<div>Ing. arch. Marek Lehmann Pujmanové 1553/14 Praha 4 140 00, e-mail: lehmann@archigroup.cz, tel. +420 603957834</div></div>							
<div>Vypracoval:<div>Ing. arch. Marek Lehmann, Ing. arch. Šimon Vitásek</div></div>							
<div>Část:<div>D.1.1. Stavebně architektonická část</div></div> <div>Revize:<div>Revize se zapracováním DOSS</div></div>							
<div>Umístění:<div>±0,000 = 314,43 m. n. m. BPV, souřadnicový systém S-JTSK</div></div> <div>Datum:<div>02/2024</div></div> <div>Měřítko:<div>1:100</div></div> <div>Formát:<div>2xA4</div></div>							
<div>Název výkresu:<div>SO11 Půdorys 1NP</div></div> <div>Číslo výkresu:<div>D.1.1.2.2.38</div></div> <div>Stupěň:<div>DPS</div></div> <div>Paré:</div>							



!!! Veškeré přesné rozměry stávajícího stavu bude nutno zaměřit na stavbě !!!